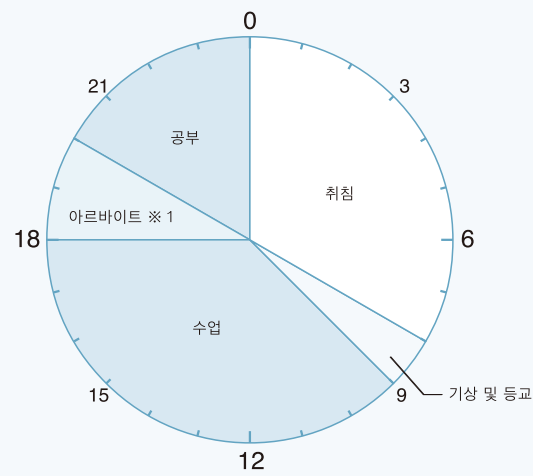


유학생의 생활 모델

하루 일정



※ 1 유학생의 아르바이트 시간은 1주일에 28시간까지
 ※ 2 도쿄의 원룸(스튜디오 타입) 아파트의 평균 월세

주거(학생의 생활에 대해서)

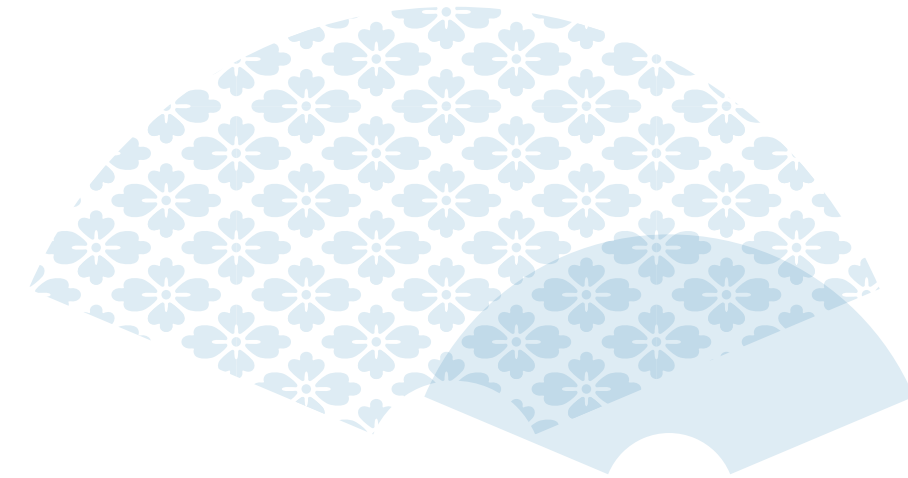
메이지대학교에는 외국인 유학생을 위한 학생 기숙사가 많지 않습니다. 국제교육센터에서 민간학생기숙사 및 사원기숙사로 입주 추천 등을 하고 있습니다. 또한 업무위탁처와 제휴회사가 민간 아파트 등을 소개하고 있습니다.

도쿄 근교의 표준 생활비(월)

월세 ※ 2	¥48,000 ~ ¥68,000
교통비	¥10,000 ~ ¥20,000
식비	¥30,000 ~ ¥50,000
공공요금	¥6,000 ~ ¥15,000
기타	¥6,000 ~ ¥10,000
합계	¥115,000 ~ ¥163,000

유학 1년에 드는 비용(년)

의료보험(학생건강보험)	¥2,500
국민건강보험	약 ¥12,000
교과서 등	약 ¥50,000



Guide for International Students 2015

외국인 학생을 위한 가이드

영어로 학위취득이 가능한 프로그램

국제일본학부 English Track (학사)

<http://www.meiji.ac.jp/nippon/english/englishtrack/>

이공학연구과 건축·도시디자인 국제프로페셔널 코스 (석사)

<http://meiji-architecture.net/iaud/en/>

첨단수리과학연구과 박사후기과정 (박사)

<http://gcoe.mims.meiji.ac.jp/index-e.html>

글로벌거버넌스연구과 박사과정 (박사)

<http://www.meiji.ac.jp/cip/english/graduate/gsgg/>

단기 프로그램

일본어 단기연수 프로그램 Japanese Language Program (일본어)

<http://www.meiji.ac.jp/cip/english/programs/mjlp/jp/index.html>

Cool Japan Summer Program (영어)

<http://www.meiji.ac.jp/cip/english/programs/cooljapan/index.html>

Law in Japan (영어)

<http://www.meiji.ac.jp/cip/english/programs/law/index.html>



메이지대학교 국제교육센터

TEL +81-3-3296-4141 FAX +81-3-3296-4360

E-MAIL cip@mics.meiji.ac.jp URL <http://www.meiji.ac.jp/cip>

첫해 납부금(2015년도 입학자)

학부 ※입학금은 첫해에만 납입합니다. ※교우회비(종신회비 30,000엔)는 2학년 이후 연간 10,000엔씩 징수합니다. (단위 : 엔)

학부·학과	법 학 부	상 학 부	정치경제학부 경영학부 정보커뮤니케이션학부	문 학 부	국제일본학부	이 공 학 부		농 학 부		종 합 수 리 학 부	
						수학과를 제외한 학과	수 학 과	농 학 과 농예화학과 생명과학과	식료원경정 척학과	현상수리학과	첨단미디어사 이언스학과 네트워크디 자인학과
학 비	입 학 금	200,000	200,000	200,000	200,000	200,000	200,000	200,000	200,000	200,000	200,000
	수 업 료	776,000	776,000	776,000	776,000	958,000	1,129,000	1,129,000	1,129,000	1,020,000	1,129,000
	전공지도료	—	—	—	44,400	—	—	—	—	—	—
	교육충실료	208,000	208,000	208,000	208,000	208,000	312,000	312,000	312,000	307,000	312,000
	실험실습료	—	—	—	—	—	90,000	70,000	80,000	40,000	50,000
실 습 료	8,000	5,000	10,000	5,000	10,000	—	—	—	—	—	
각 종 회 비	학생건강보 험조항비	2,500	2,500	2,500	2,500	2,500	2,500	2,500	2,500	2,500	2,500
	학부모회비	12,000	12,000	12,000	12,000	12,000	12,000	12,000	12,000	12,000	12,000
	법 학 회 비	1,300	—	—	—	—	—	—	—	—	—
합계 (연간)	1,207,800	1,203,500	1,208,500	1,247,900	1,390,500	1,745,500	1,725,500	1,735,500	1,581,500	1,705,500	1,745,500

박사전기과정·석사과정·법과대학원·전문직대학원 ※입학금은 첫해에만 납입합니다. (단위 : 엔)

연구과 (전공)	법 학·상 학· 정치경제학·경영학· 문학(임상인간학제외) 정보커뮤니케이션· 교양디자인·국제일본	문 학 (임상인간학)	이 공 학·농 학 (농예화학·농학· 생 명 과 학)· 첨 단 수 리 과 학	농 학 (농업경제학)	법과대학원	거버넌스	글로벌비즈니스	외계전문직
학 비	입학금	200,000	200,000	200,000	200,000	200,000	200,000	200,000
	수업료	480,000	480,000	720,000	648,000	1,160,000	1,100,000	1,300,000
	입상지도료	—	50,000	—	—	—	—	—
	교육충실료	60,000	60,000	90,000	90,000	180,000	230,000	230,000
	실험실습료	—	—	70,000	30,000	—	—	—
각 종 회 비	학생건강보 험조항비	2,500	2,500	2,500	2,500	2,500	2,500	2,500
합계 (연간)	742,500	792,500	1,082,500	970,500	1,542,500	1,532,500	1,732,500	1,632,500

박사후기과정 ※입학금은 첫해에만 납입합니다. (단위 : 엔)

연구과 (전공)	법학·상학· 정치경제학·경영학·문학· 정보커뮤니케이션· 교양디자인 국제일본학 글로벌거버넌스	이공학· 첨단수리과학	농학		
			농예화학 농학 생명과학	농업경제학	
학 비	입학금	200,000	200,000	200,000	200,000
	수업료	520,000	780,000	780,000	702,000
	실험실습료	—	70,000	70,000	30,000
각 종 회 비	학생건강보 험조항비	2,500	2,500	2,500	2,500
합계 (연간)	722,500	1,052,500	1,052,500	934,500	

장학금

본교에서는 **19**종류에 달하는 다채로운 장학금제도를 마련하고 있습니다. 2015년 2월말 현재 **11,302**명의 본교 학생들이 장학금을 받으며 학업에 매진하고 있습니다. 장학금을 잘 활용하면 학비와 하숙비 등을 조달할 수 있으며 송금에 따른 가계부담을 경감시키는 것은 물론이며 공부에 집중할 수 있는 환경을 마련할 수 있습니다. 장학금에는 경제적으로 수확이 곤란한 학생에게 지급되는 장학형과 학업성적이 특히 우수하고 장래 사회에 공헌할 수 있는 인재를 육성하기 위한 육영형이 있습니다. 또한 크게 나누어 급비형(반환 불필요)과 대비형(졸업과 동시에 반환할 의무가 발생)이 있으며 대비형에는 무이자자와 유이자자의 2가지 종류가 있습니다.각 장학금에는 각각 수급자격과 조건, 학력, 가정상황 등의 선고 기준이 정해져 있습니다.

유학생을 위한 경제적 지원 대해서 http://meiji.ac.jp/cip/student_support/funding/scholarship.html

각종 장학금제도

메이지대학교에서는 다양한 장학금제도를 마련하여 학생 여러분의 생활을 지원하고 있습니다. ※유학생을 대상으로 한 장학금은 원칙적으로 재류자격 '유학'이 조건입니다.

문부과학성 외국인 유학생 학습장려비(2014년도 실적: 학부생 48,000엔/월, 대학원생 65,000엔/월)

다른 장학금에 비해 채용수가 많은 것이 특징입니다.

매년 4월경에 모집하고 있으나 본 제도는 예약제도도 병행하여 실시하고 있습니다. 신청 조건은 다음과 같습니다.

- ①일본유학시험에서 우수한 성적으로 일본의 대학교 학부, 단기대학 또는 전문학교 전문과정에 정규생으로 신규 입학하는 사비외국인유학생 및
 - ②도일 전 입학허가에 의해 입학예정이며, 학업과 인물이 우수하고 경제적인 이유로 학업이 곤란한 사비외국인유학생으로 대학교의 추천을 받은 자.
- 자세한 내용은 JASSO 홈페이지에서 확인하십시오. <http://www.jasso.go.jp/>

학외 장학재단 장학금

예년 약 50종류의 장학금이 제공되고 있습니다. 신청방법, 지급기간, 지급액은 각기 다릅니다. 채용률은 그다지 높지 않습니다.

문부과학성(국비)장학금(국내 채용)

학부 4학년(26세 미만) 및 대학원생(35세 미만)으로 일정 조건을 만족하는 사비 외국인 유학생이 응모하여 학내 선고를 거쳐 문부과학성에 추천됩니다. 그 후에 문부과학성이 선고를 실시합니다. 매달 장학금과 함께 수업료를 문부과학성이 부담합니다. 그러나 채용이 매우 어려운 장학금입니다.

메이지대학교 사비 외국인 유학생 장학금(제1종) (2014년도 실적:학부, 대학원생 50,000엔/월. 상한 8개월간)

메이지대학교가 독자적으로 지급하는 장학금제도입니다. 매년 5월경에 모집합니다.

※메이지대학교에는 입학 전의 사비 외국인 유학생 여러분께 장학금 제공을 약속하는 제도는 없습니다. 또한 장학금은 전년도 학업성적 우수자들조건으로 하여 지급하는 경우가 많기 때문에 학부, 대학원(박사전기과정, 석사과정)의 신입생 1학년이 응모할 수 있는 장학금은 한정되어 있습니다.
※2014년도에 모집하고 있는 각종 장학금에 대해서는 아래의 홈페이지에서 확인하십시오.

수업료 보조 제도

메이지대학교에서는 위와 같은 각종 장학금과 더불어 사비 외국인 유학생의 경제적 부담을 경감시키고자 '수업료 보조(감면) 제도'를 마련하고 있습니다.

자세한 내용은 결정되는 즉시 본교 홈페이지 등에서 알려드리겠습니다. 또한 신입생 1학년의 경우에는 재류자격이 '유학'이며 자격요건을 만족할 경우 원칙적으로 전원 신청이 가능합니다.